

Батареи Парус электро серии HM свинцово-кислотные, герметизированные, необслуживаемые аккумуляторы с системой рекомбинации газов (VRLA). Произведены по технологии AGM (Absorbent Glass Mat - электролит, абсорбированный в стекловолоконном сепараторе). Благодаря данной технологии аккумуляторы не требуют долива дистиллята на протяжении всего срока службы. Серия HM универсальна и рекомендована для применения в различных системах бесперебойного питания, требовательных электрических приборах (насосах и котлах систем отопления), аварийном энергоснабжении, переносных приборах, а также в стационарных системах с резервным питанием.



Конструкция батареи

Компонент	Полож. пластина	Отриц. пластина	Корпус	Крышка	Клапан	Клеммы	Сепаратор	Электролит
Материал	Диоксид свинца	Свинец	ABS	ABS	Каучук	Медь	Стекловолокно	Серная кислота

Технические характеристики

Номинальное напряжение.....	12 В
Число элементов.....	6
Срок службы.....	10-12 лет
Номинальная емкость (25°C)	
10 часовой разряд (7.5 А; 10.8 В).....	75 Ач
5 часовой разряд (13.5 А; 10.5 В).....	67.5 Ач
1 часовой разряд (50.2 А; 9.6 В).....	50.2 Ач
Саморазряд	3% емкости в месяц при 20 °С
Внутреннее сопротивление полностью заряженной батареи (25°C).....	6.6 мОм

Особенности

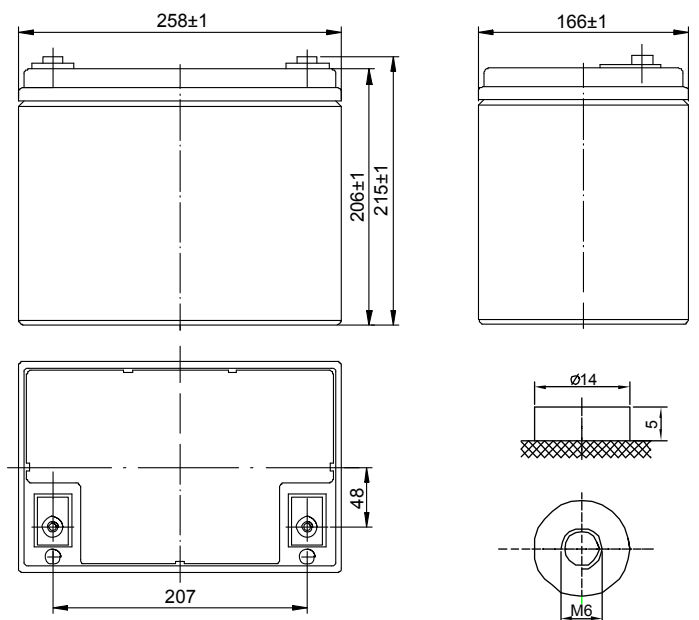
- Технология AGM позволяет рекомбинировать до 99% выделяемого газа;
- Согласно IATA (пункт А67) являются безопасными для воздушной транспортировки;
- Соответствие требованиям МЭК, ГОСТ Р, ЕАС;
- Необслуживаемые - не требуют долива воды;
- Широкий ассортимент и спектр применения АКБ;
- Рекомендованы для применения в требовательных электрических приборах.

Рабочий диапазон температур

Разряд.....	-20 +60 °С
Заряд.....	-10 +60 °С
Хранение.....	-20 +60 °С
Макс. разрядный ток (25°C).....	700 А(5с)
Циклический режим (2.4-2.45 В/эл)	
Макс. зарядный ток.....	22.5 А
Температурная компенсация.....	30 мВ/°С
Буферный режим (2.20-2.30 В/эл)	
Температурная компенсация.....	20 мВ/°С

Габариты (±1 мм)

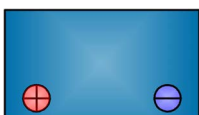
Длина, мм.....	258
Ширина, мм.....	166
Высота, мм.....	206
Полная высота, мм.....	215
Вес (±3%), кг.....	24.0



Сферы применения

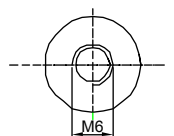
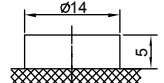
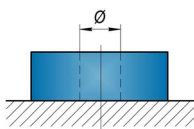
- Источники бесперебойного питания
- Источники резервного энергосбережения
- Охранные системы
- Переносные приборы
- Насосы, котлы систем отопления

Расположение клемм



Тип клемм

под болт М6



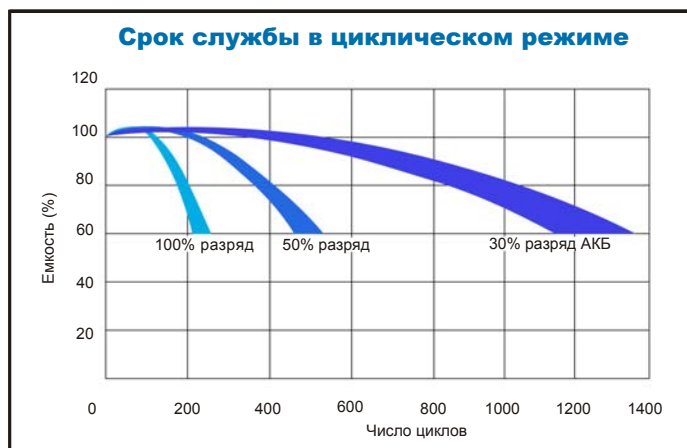
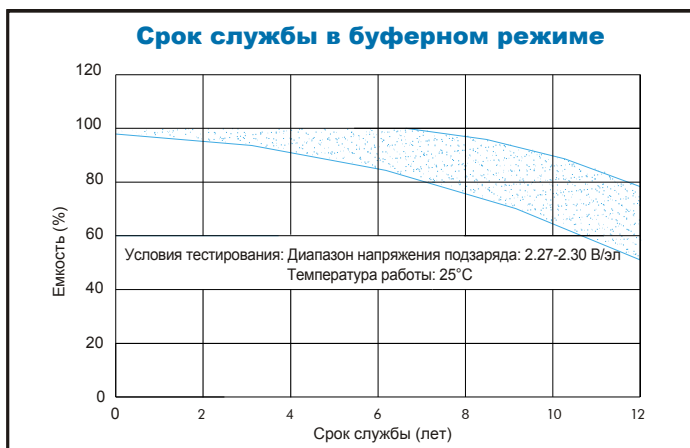
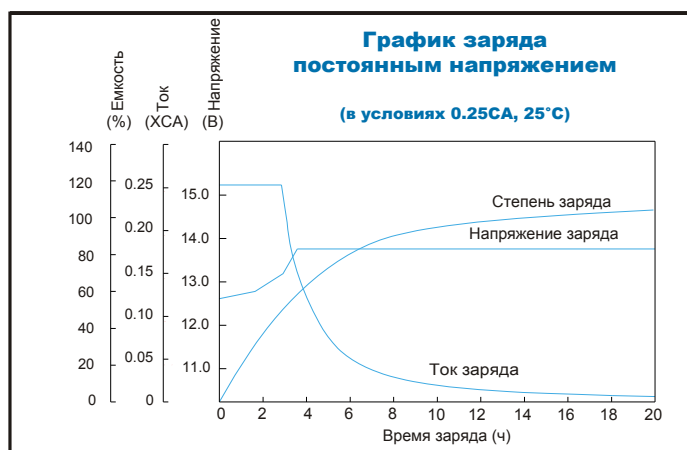
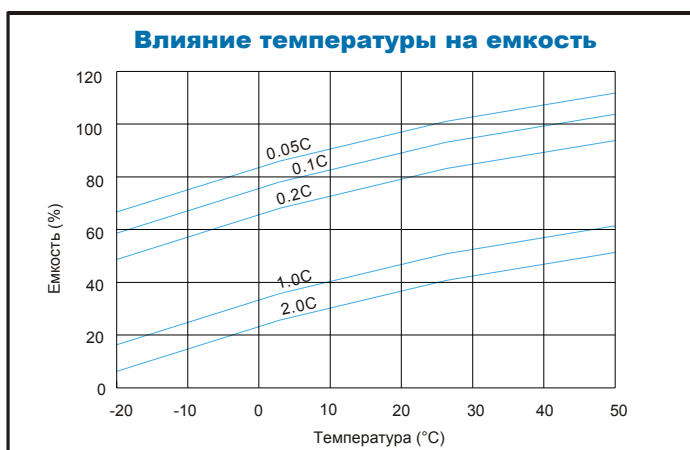
Разряд постоянным током, А (при 25°C)

В/эл-т	5 мин	10 мин	15 мин	30 мин	45 мин	1 ч	3 ч	5 ч	10 ч	12 ч	24 ч
1.60 В	240	178	137	81.8	61.7	50.2	21.8	14.3	7.67	6.54	3.52
1.65 В	222	169	131	78.3	56.4	47.5	21.4	14.1	7.65	6.51	3.50
1.70 В	206	158	122	77.0	55.0	46.9	21.0	13.9	7.60	6.46	3.48
1.75 В	195	151	117	73.6	53.7	45.3	20.6	13.5	7.55	6.42	3.46
1.80 В	180	139	112	73.1	53.3	43.4	19.8	13.3	7.50	6.38	3.43

Разряд постоянной мощностью, Вт (при 25°C)

В/эл-т	5 мин	10 мин	15 мин	30 мин	45 мин	1 ч	3 ч	5 ч	10 ч	12 ч	24 ч
1.60 В	413	314	246	158	120	95.7	40.2	26.8	15.1	12.8	6.90
1.65 В	403	300	241	153	118	93.6	39.2	26.6	14.7	12.5	6.74
1.70 В	375	290	237	145	111	89.8	38.9	26.0	14.4	12.3	6.61
1.75 В	356	274	223	142	111	86.5	38.3	26.0	14.2	12.0	6.48
1.80 В	341	261	212	141	106	84.2	38.0	25.8	13.8	11.7	6.30

(Примечание) Приведенные выше данные по характеристикам являются средними значениями, полученными в результате проведения 3 контрольно-тренировочных циклов, и не являются номинальными по умолчанию.



Продукция постоянно совершенствуется, поэтому фирма-изготовитель оставляет за собой право вносить изменения без предварительного уведомления.



ООО "Парус электро"
г. Москва, ул. 6-я Радиальная, д.9
тел. 8(800) 301-05-38
Email: info@parus-electro.ru

WWW.PARUS-ELECTRO.RU