

Батареи **Парус электро HML** являются свинцово-кислотными, герметизированными, необслуживаемыми аккумуляторами с системой рекомбинации газов (VRLA). Произведены по технологии AGM (Absorbent Glass Mat - электролит, абсорбированный в стекловолоконном сепараторе). Благодаря данной технологии аккумуляторы не требуют долива дистиллята на протяжении всего срока службы. **Серия HML** относится к линейке **Парус электро ИБП**, разработанной специально для использования в источниках бесперебойного питания, в т.ч. для различных областей производства, небольших ЦОД и другого оборудования. Благодаря сопротивляемости негативным эффектам цикла «заряд-разряд» и плавающего заряда **батареи HML** способны обеспечить срок службы до 12 лет.



### Конструкция батареи

Компонент	Полож. пластина	Отриц. пластина	Корпус	Крышка	Клапан	Клеммы	Сепаратор	Электролит
Материал	Диоксид свинца	Свинец	ABS	ABS	Каучук	Медь	Стекловолокно	Серная кислота

### Технические характеристики

Номинальное напряжение.....	12 В
Число элементов.....	6
Срок службы.....	12 лет
Номинальная емкость (25°C)	
10 часовой разряд (10.0 А; 10.8 В).....	100 Ач
5 часовой разряд (17.6 А; 10.5 В).....	88 Ач
1 часовой разряд (64.8 А; 9.6 В).....	64.8 Ач
Саморазряд	3% емкости в месяц при 20 °С
Внутреннее сопротивление полностью заряженной батареи (25°C).....	5.7 мОм

### Особенности

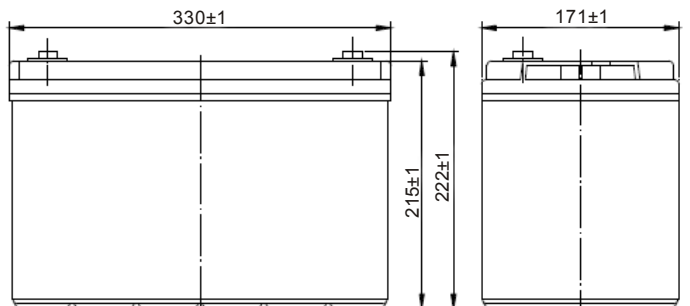
- Технология AGM позволяет рекомбинировать до 99% выделяемого газа;
- Согласно IATA (пункт А67) являются безопасными для воздушной транспортировки;
- Соответствие требованиям МЭК, ГОСТ Р, ЕАС;
- Необслуживаемые - не требуют долива воды;
- Низкое внутреннее сопротивление;
- Повышенная энергоотдача;
- Длительный срок службы до 12 лет при плавающем и циклическом заряде.

### Рабочий диапазон температур

Разряд.....	-20 +60 °С
Заряд.....	-10 +60 °С
Хранение.....	-20 +60 °С
Макс. разрядный ток (25°C).....	900 А(5с)
Циклический режим (2.4-2.45 В/эл)	
Макс. зарядный ток.....	30
Температурная компенсация.....	30 мВ/°C
Буферный режим (2.20-2.30 В/эл)	
Температурная компенсация.....	20 мВ/°C

### Габариты (±1 мм)

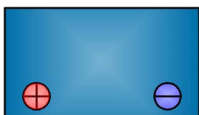
Длина, мм.....	330
Ширина, мм.....	171
Высота, мм.....	215
Полная высота, мм.....	222
Вес (±3%), кг.....	32.4



### Сферы применения

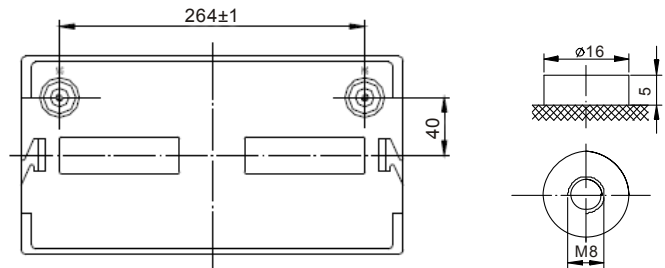
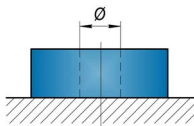
- Источники бесперебойного питания
- Источники резервного энергоснабжения
- Различные области производства
- Небольшие ЦОД

### Расположение клемм



### Тип клемм

под болт М8



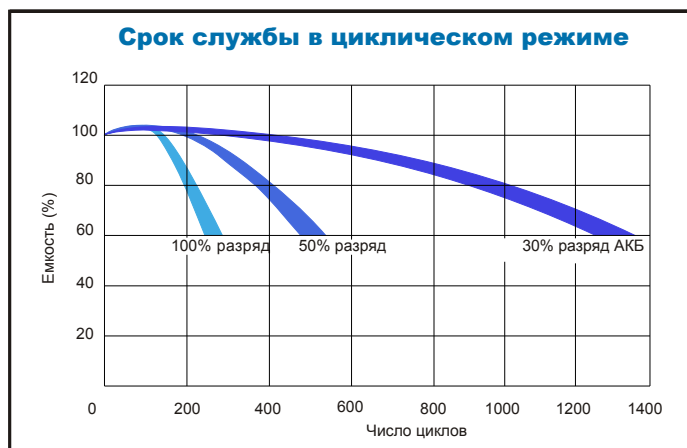
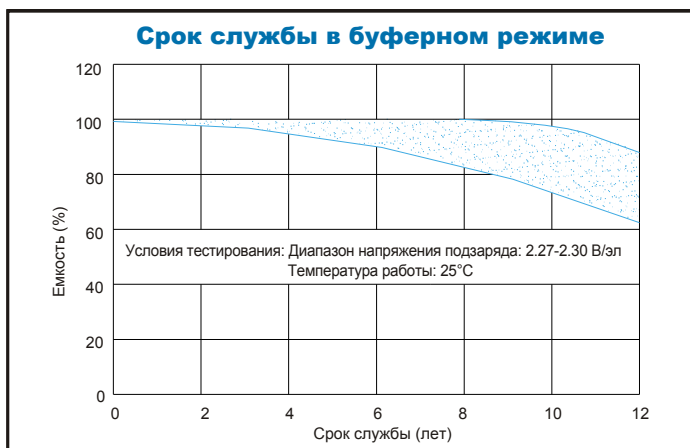
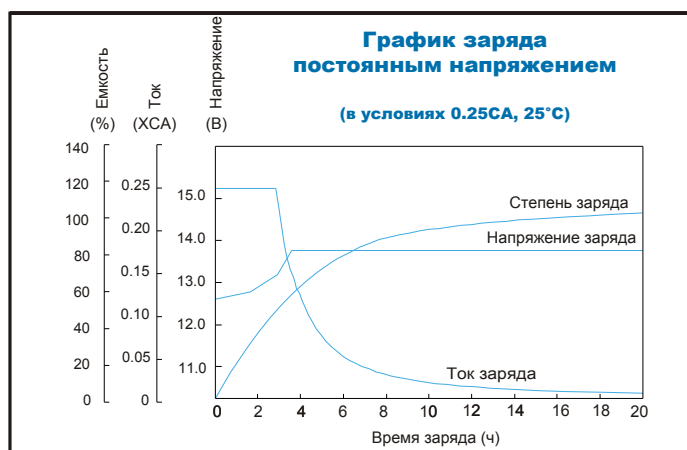
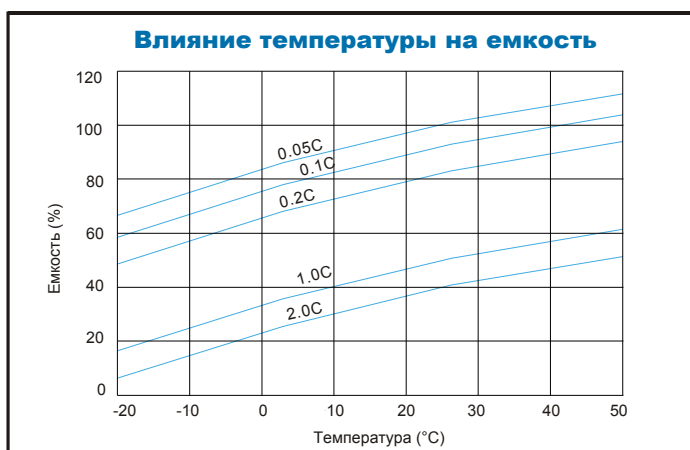
## Разряд постоянным током, А (при 25°C)

В/эл-т	10 мин	15 мин	30 мин	1 ч	3 ч	5 ч	10 ч	20 ч
1.60 В	233	192	107	64.8	26.5	18.6	10.4	5.46
1.65 В	218	182	104	63.7	25.9	18.3	10.3	5.43
1.70 В	202	173	100	62.7	25.4	18.0	10.2	5.40
1.75 В	188	161	96.5	61.6	24.8	17.6	10.1	5.35
1.80 В	173	150	94.5	60.7	24.1	17.2	10.0	5.30

## Разряд постоянной мощностью, Вт (при 25°C)

В/эл-т	10 мин	15 мин	30 мин	45 мин	1 ч	2 ч	3 ч	5 ч
1.60 В	406	332	202	147	129	72.5	51.1	35.7
1.65 В	386	327	196	143	127	71.2	50.6	35.5
1.70 В	365	316	190	140	126	69.9	50.0	35.3
1.75 В	346	305	184	137	122	68.6	49.4	35.1
1.80 В	324	294	178	134	118	68.0	48.5	34.7

(Примечание) Приведенные выше данные по характеристикам являются средними значениями, полученными в результате проведения 3 контрольно-тренировочных циклов, и не являются номинальными по умолчанию.



Продукция постоянно совершенствуется, поэтому фирма-изготовитель оставляет за собой право вносить изменения без предварительного уведомления.



ООО "Парус электро"  
г. Москва, ул. 6-я Радиальная, д.9  
тел. 8(800) 301-05-38  
Email: info@parus-electro.ru

WWW.PARUS-ELECTRO.RU