

Батареи **Парус электро HML** являются свинцово-кислотными, герметизированными, необслуживаемыми аккумуляторами с системой рекомбинации газов (VRLA). Произведены по технологии AGM (Absorbent Glass Mat - электролит, абсорбированный в стекловолоконном сепараторе). Благодаря данной технологии аккумуляторы не требуют долива дистиллята на протяжении всего срока службы. **Серия HML** относится к линейке **Парус электро ИБП**, разработанной специально для использования в источниках бесперебойного питания, в т.ч. для различных областей производства, небольших ЦОД и другого оборудования. Благодаря сопротивляемости негативным эффектам цикла «заряд-разряд» и плавающего заряда **батареи HML** способны обеспечить срок службы до 12 лет.



### Конструкция батареи

Компонент	Полож. пластина	Отриц. пластина	Корпус	Крышка	Клапан	Клеммы	Сепаратор	Электролит
Материал	Диоксид свинца	Свинец	ABS	ABS	Каучук	Медь	Стекловолокно	Серная кислота

### Технические характеристики

Номинальное напряжение.....	12 В
Число элементов.....	6
Срок службы.....	8 лет
Номинальная емкость (25°C)	
20 часовой разряд (0.26 А; 10.5 В).....	5.2 Ач
10 часовой разряд (0.51 А; 10.5 В).....	5.1 Ач
5 часовой разряд (1.01 А; 10.5 В).....	5.05 Ач
1 часовой разряд (4.14 А; 9.6 В).....	4.14 Ач
Саморазряд	3% емкости в месяц при 20 °С
Внутреннее сопротивление полностью заряженной батареи (25°C).....	26 мОм

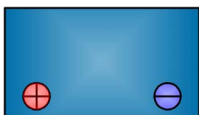
### Рабочий диапазон температур

Разряд.....	-20 +60 °С
Заряд.....	-10 +60 °С
Хранение.....	-20 +60 °С
Макс. разрядный ток (25°C).....	75 А(5с)
Циклический режим (2.4-2.45 В/эл)	
Макс. зарядный ток.....	2 А
Температурная компенсация.....	30 мВ/°С
Буферный режим (2.23-2.30 В/эл)	
Температурная компенсация.....	20 мВ/°С

### Сферы применения

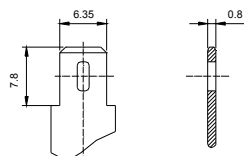
- Источники бесперебойного питания
- Источники резервного энергоснабжения
- Различные области производства
- Небольшие ЦОД

### Расположение клемм



### Тип клемм

ножевые F2

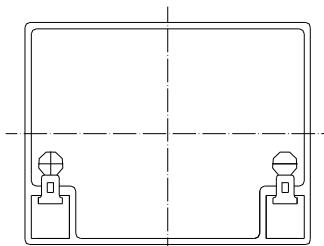
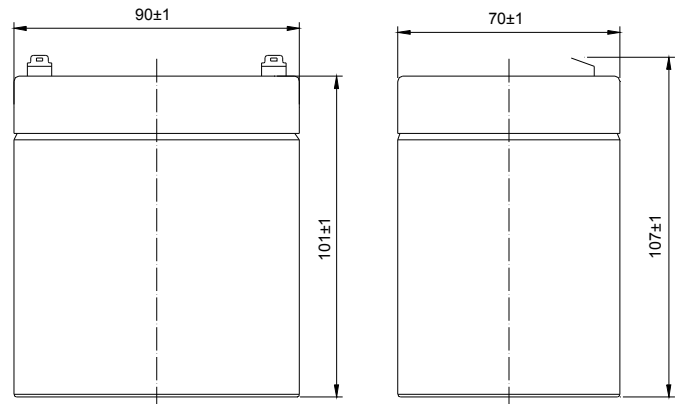


### Особенности

- Технология AGM позволяет рекомбинировать до 99% выделяемого газа;
- Согласно IATA (пункт А67) являются безопасными для воздушной транспортировки;
- Соответствие требованиям МЭК, ГОСТ Р, ЕАС;
- Необслуживаемые - не требуют долива воды;
- Низкое внутреннее сопротивление;
- Повышенная энергоотдача;
- Длительный срок службы до 12 лет при плавающем и циклическом заряде.

### Габариты (±1 мм)

Длина, мм.....	90
Ширина, мм.....	70
Высота, мм.....	101
Полная высота, мм.....	107
Вес (±3%), кг.....	1.95



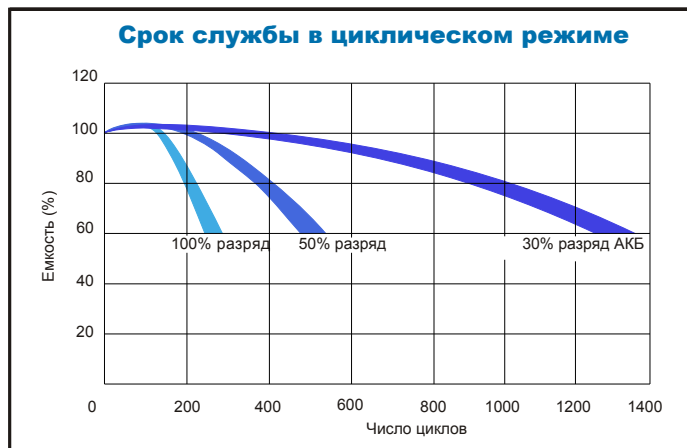
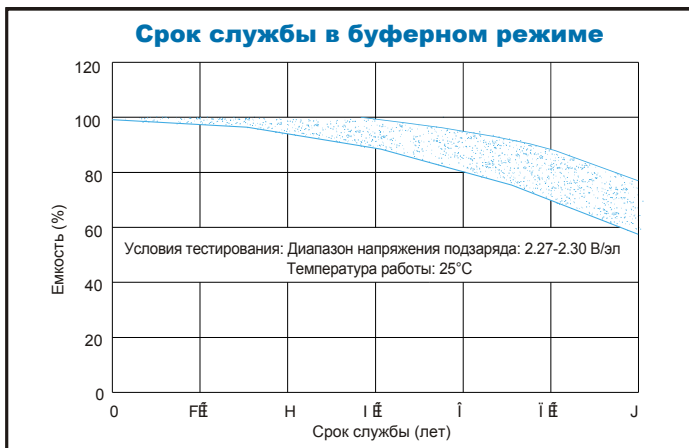
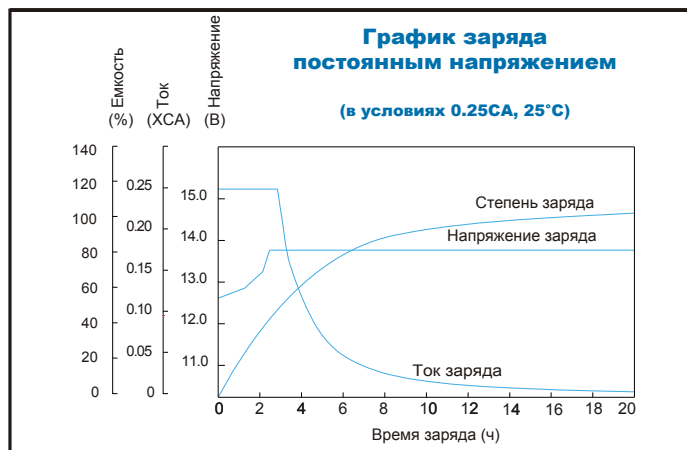
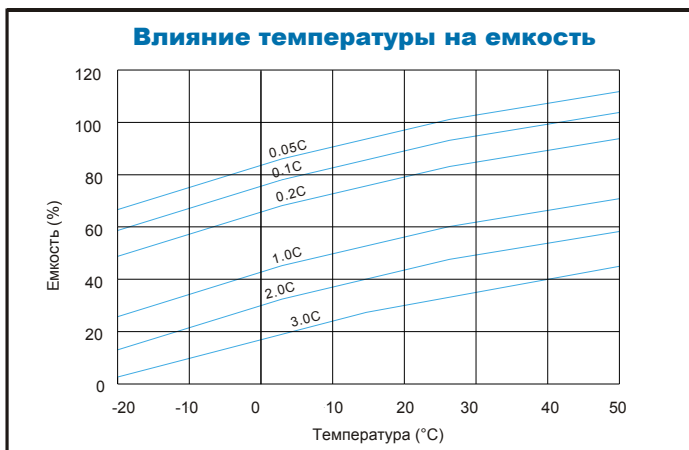
## Разряд постоянным током, А (при 25°C)

В/эл-т	5 мин	10 мин	15 мин	30 мин	1 ч	5 ч	10 ч	20 ч
1.60 В	25.5	16.1	13.1	7.51	4.14	1.03	0.52	0.27
1.65 В	25.3	16.0	12.9	7.20	4.11	1.03	0.52	0.27
1.70 В	25.0	15.9	12.8	7.06	4.07	1.02	0.52	0.27
1.75 В	24.7	15.6	12.7	6.92	4.03	1.01	0.51	0.26
1.80 В	24.1	15.3	12.5	6.88	3.99	1.00	0.50	0.26

## Разряд постоянной мощностью, Вт (25°C)

В/эл-т	15 мин	10 мин	15 мин	30 мин	45 мин	1 ч	3 ч	5 ч
1.60 В	50.3	32.9	25.3	14.3	10.2	8.20	3.28	2.00
1.65 В	49.8	32.6	25.1	14.2	10.2	8.14	3.27	1.99
1.70 В	49.1	32.2	24.9	14.1	10.1	8.10	3.26	1.99
1.75 В	48.4	32.0	24.7	14.0	10.0	8.05	3.24	1.98
1.80 В	47.6	30.6	24.4	14.0	9.90	8.00	3.20	1.97

(Примечание) Приведенные выше данные по характеристикам являются средними значениями, полученными в результате проведения 3 контрольно-тренировочных циклов, и не являются номинальными по умолчанию.



Продукция постоянно совершенствуется, поэтому фирма-изготовитель оставляет за собой право вносить изменения без предварительного уведомления.



ООО "Парус электро"  
г. Москва, ул. 6-я Радиальная, д.9  
тел. 8(800) 301-05-38  
Email: info@parus-electro.ru

WWW.PARUS-ELECTRO.RU