

Батареи **Парус электро HML** являются свинцово-кислотными, герметизированными, необслуживаемыми аккумуляторами с системой рекомбинации газов (VRLA). Произведены по технологии AGM (Absorbent Glass Mat - электролит, абсорбированный в стекловолокном сепараторе). Благодаря данной технологии аккумуляторы не требуют долива дистиллята на протяжении всего срока службы. **Серия HML** относится к линейке **Парус электро ИБП**, разработанной специально для использования в источниках бесперебойного питания, в т.ч. для различных областей производства, небольших ЦОД и другого оборудования. Благодаря сопротивляемости негативным эффектам цикла «заряд-разряд» и плавающего заряда **батареи HML** способны обеспечить срок службы до 12 лет.



### Конструкция батареи

Компонент	Полож. пластина	Отриц. пластина	Корпус	Крышка	Клапан	Клеммы	Сепаратор	Электролит
Материал	Диоксид свинца	Свинец	ABS	ABS	Каучук	Медь	Стекловолокно	Серная кислота

### Технические характеристики

Номинальное напряжение.....	12 В
Число элементов.....	6
Срок службы.....	12 лет
Номинальная емкость (25°C)	
10 часовой разряд (6.5 А; 10.8 В).....	65 Ач
5 часовой разряд (10.83 А; 10.5 В).....	56.5 Ач
1 часовой разряд (44.2 А; 9.6 В).....	44.2 Ач
Саморазряд	3% емкости в месяц при 20 °С
Внутреннее сопротивление	
полностью заряженной батареи (25°C).....	6.8 мОм

### Особенности

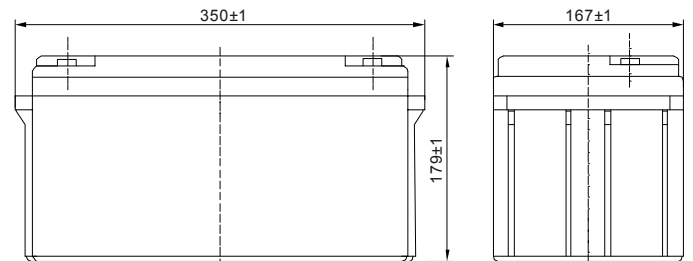
- Технология AGM позволяет рекомбинировать до 99% выделяемого газа;
- Согласно IATA (пункт А67) являются безопасными для воздушной транспортировки;
- Соответствие требованиям МЭК, ГОСТ Р, ЕАС;
- Необслуживаемые - не требуют долива воды;
- Низкое внутреннее сопротивление;
- Повышенная энергоотдача;
- Длительный срок службы до 12 лет при плавающем и циклическом заряде.

### Рабочий диапазон температур

Разряд.....	-20 +60 °С
Заряд.....	-10 +60 °С
Хранение.....	-20 +60 °С
Макс. разрядный ток (25°C).....	650 А(5с)
Циклический режим (2.4-2.45 В/эл)	
Макс. зарядный ток.....	19.5 А
Температурная компенсация.....	30 мВ/°С
Буферный режим (2.20-2.30 В/эл)	
Температурная компенсация.....	20 мВ/°С

### Габариты (±1 мм)

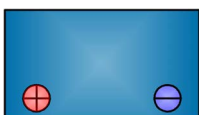
Длина, мм.....	350
Ширина, мм.....	167
Высота, мм.....	179
Полная высота, мм.....	179
Вес (±3%), кг.....	23.4



### Сферы применения

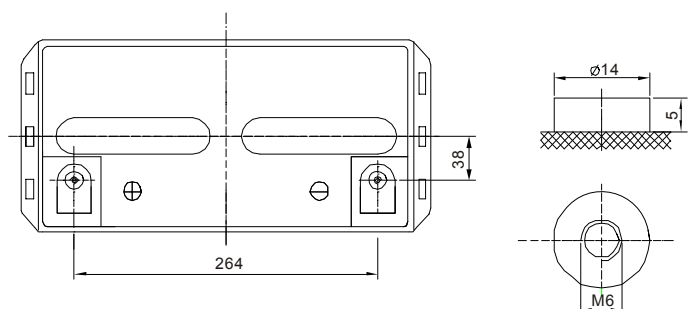
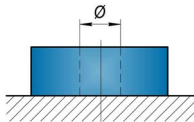
- Источники бесперебойного питания
- Источники резервного энергоснабжения
- Различные области производства
- Небольшие ЦОД

#### Расположение клемм



#### Тип клемм

под болт М6



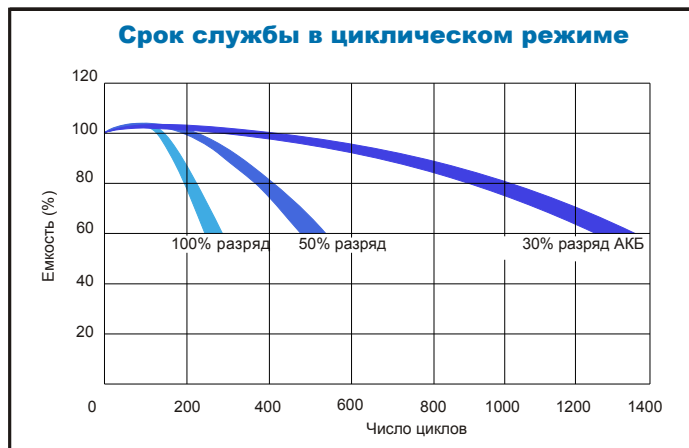
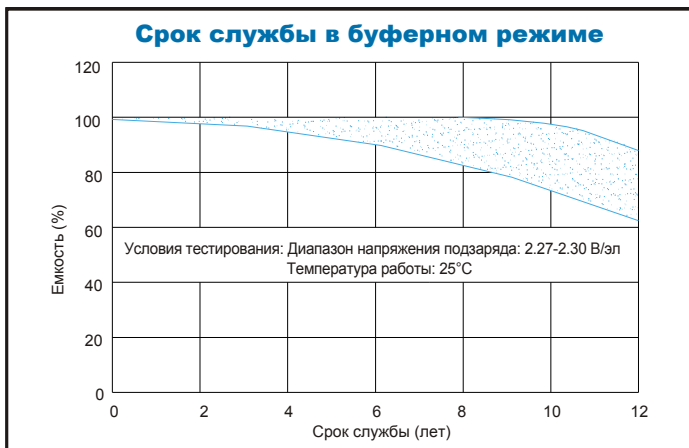
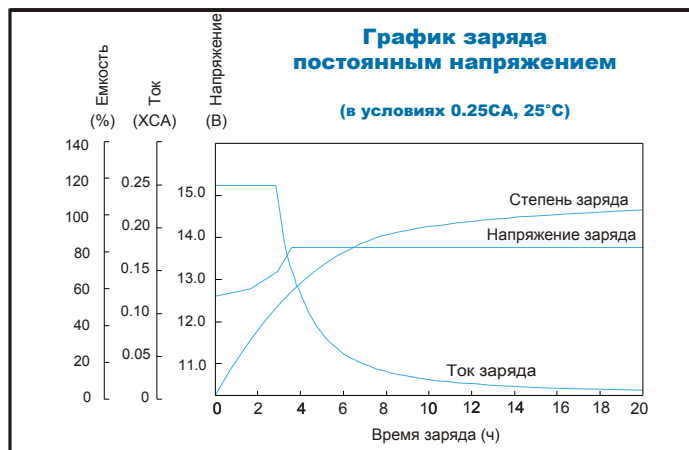
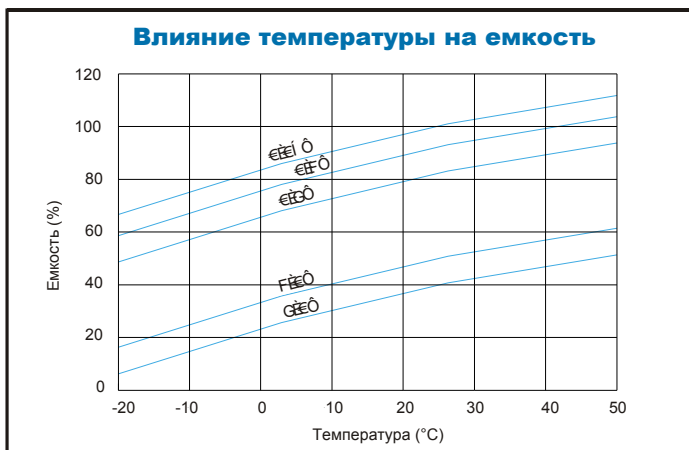
## Разряд постоянным током, А (при 25°C)

Д	Е	А	В	С	Д	Е	А	В	С	Д	Е	А	
FE	EA	GI	FI	FE	FG	IE	IA	FA	HA	IA	FEA	FGA	GI A
FE	IA	GH	FI	F	FI	IE	IA	FA	HA	IA	FEA	FGA	GI A
FE	EA	FJ	F	H	FI	IE	IA	FA	HA	IA	FEA	FGA	GI A
FE	IA	FI	I	H	FI	IE	IA	FA	HA	IA	FEA	FGA	GI A
FE	EA	FI	I	H	FI	IE	IA	FA	HA	IA	FEA	FGA	GI A

## Разряд постоянной мощностью, Вт (при 25°C)

Д	Е	А	В	С	Д	Е	А	В	С	Д	Е	А		
FE	EA	H	F	G	G	F	H	G	I	IE	FE	FG	GI A	
FE	IA	H	J	G	I	G	F	H	G	I	IE	FE	FG	GI A
FE	EA	H	I	G	G	F	J	I	IE	FE	FG	GI A	GI A	
FE	IA	H	F	G	H	F	J	I	IE	FE	FG	GI A	GI A	
FE	EA	G	J	G	G	F	I	H	F	I	IE	FE	FG	GI A

(Примечание) Приведенные выше данные по характеристикам являются средними значениями, полученными в результате проведения 3 контрольно-тренировочных циклов, и не являются номинальными по умолчанию.



Продукция постоянно совершенствуется, поэтому фирма-изготовитель оставляет за собой право вносить изменения без предварительного уведомления.



ООО "Парус электро"  
г. Москва, ул. 6-я Радиальная, д.9  
тел. 8(800) 301-05-38  
Email: info@parus-electro.ru

WWW.PARUS-ELECTRO.RU